

图 85 马氏芦蜂 *Ceratina (C.) maai* (仿 Shiokawa et Hirashima, 1982)

a. 第 6 腹板; b. 生殖节 (背、腹面); c. 后足转节及腿

革芦蜂亚属 *Lioceratina* Vecht, 1952

Lioceratina Vecht, 1952, *Zool. Verh.*, 16: 32.

模式种 *Ceratina flavopicta* Smith, 1858

下颚须 6 节; 雌唇基革状或仅中部革状; 雄性上颚 2 齿 (仅 *ridleyi* 3 齿); 无前后头脊; 眼侧上区光滑, 无刻点; 并胸腹节基部细革状; 雌性后足胫基片退化; 雄性无胫基片; 雌性第 1—5 节背板及腹板、雌性第 1—5 节背板及第 1—6 节腹板均有斜脊, 但 5—6 节者不明显或消失; 雄性生殖器无毛撮, 生殖刺突顶端有毛。

本亚属分布于南亚及东南亚, 共 6 种, 我国分布 3 种, 其中 1 个新种。

黄绣芦蜂 *Ceratina (Lioceratina) flavopicta* Smith, 1857 中国新记录 (图 86)

Ceratina flavopicta Smith, 1857, *Jour. Proc. Linn. Soc. Zool.*, 2: 47.

Ceratina flavopicta Smith, Morawitz, 1890, *Hor. Entom. Ross.*, 24: 356.

Ceratina (Lioceratina) flavopicta Smith, Vecht, 1952, *Zool. Verh.*, 16: 35—36.

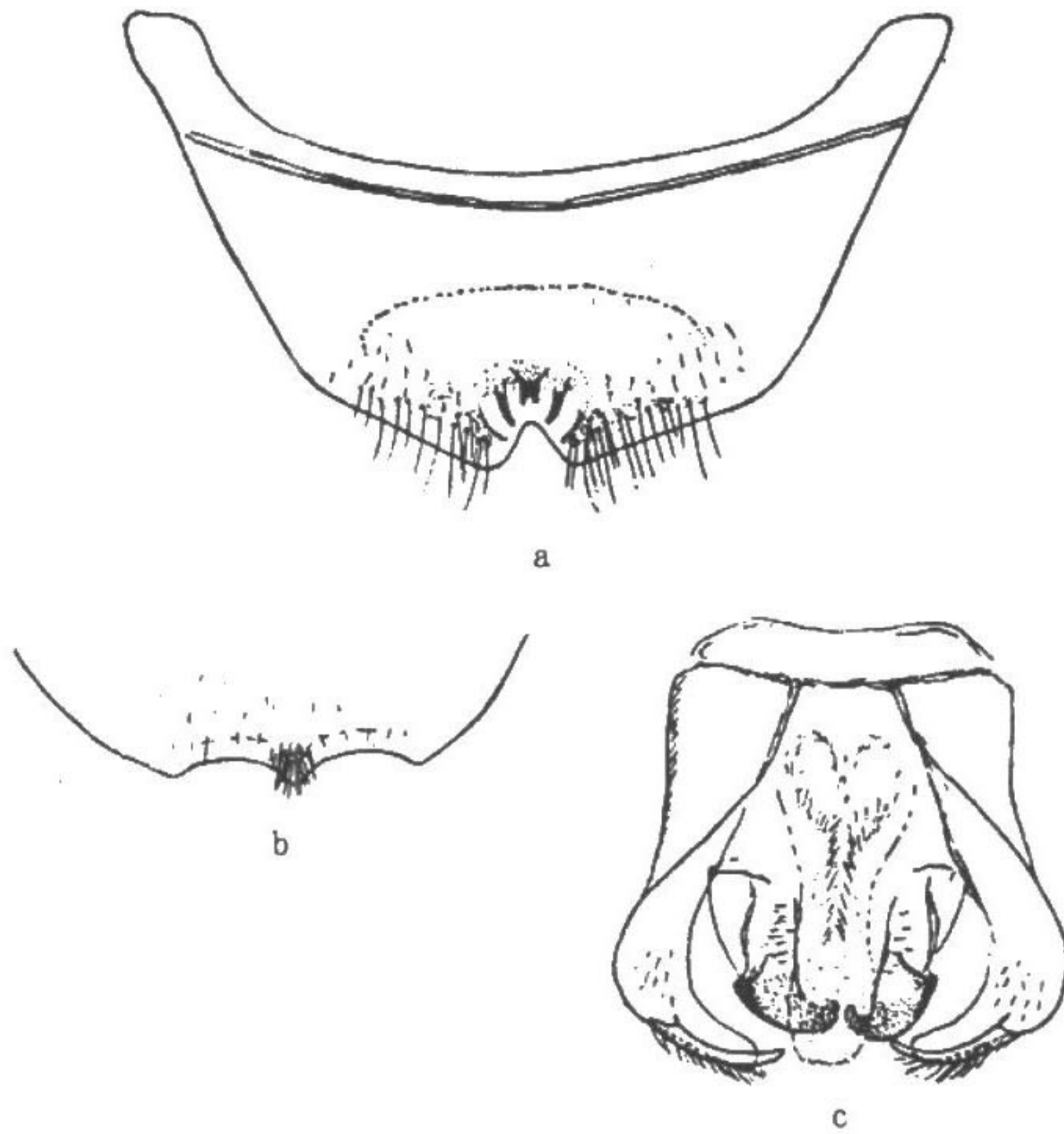


图 86 黄绣芦蜂 *Ceratina (C.) flavopicta* ♂ (仿 Vecht, 1952)

a. 第 6 腹板; b. 第 7 背板; c. 生殖节

雌体长 8—11mm。体黑褐色间有黄斑纹；腹部橘黄色具黑色横带。头宽大；上颚基部宽，端部窄，呈弓形；唇基革状，前缘光滑，中部扁稍凹；上唇扁平，表面刻点不规则；额唇基稍隆起；沿额脊刻点明显；眼侧（触角窝以下）刻点浅且稀；单眼后的颅顶刻点粗，2—3 排，较稀；颊光滑；中胸盾片基半部刻点细密，端半部光滑闪光，端缘刻点细密；小盾片刻点较稀；中胸侧板刻点粗大而较稀，刻点间光滑闪光；前侧缝上区光滑，后半部刻点细；并胸腹节革状，两侧小颗粒状，小区中央具浅凹；腹部第 1—3 节背板细革状，基部刻点较密；第 4—6 节背板刻点较 2—3 节者粗且密；第 2—3 节腹板刻点粗且稀；第 4—6 节腹板刻点密且细。体黑褐色间有黄色斑纹；上颚顶部黑色；额、唇基及颅顶黑色；上颚、上唇（除顶部黑色）、眼侧（达触角窝上部）、中单眼下的 2 个椭圆形小斑、颊、颅顶后缘与后头相接处、柄节前表面均为黄色；触角黑色，各鞭节外表面黑红色；中胸盾片黑色，具 4 条桔黄色纹，中部细两侧者粗；胸侧黄色，沿两侧有褐色斑；小盾片、后盾片及并胸腹节大部均为黄色；并胸腹节背面有 1 钝三角形黑斑；前足和中足桔黄色，后足黄色；翅透明，黄色；翅痣及翅脉褐色；腹部大致桔黄色；第 1 节背板两侧各 1 纵黑褐色斑，第 2 节背板两侧各 1 横黑褐色斑，第 3—5 节背板基半部具黑褐带，第 6 节背板黑褐色。

雄体长 7—9mm；体黑色；颜面、复眼内眶、唇基、上唇、上颚、颊、复眼之上的小斑、前胸、中胸中部 2 纵纹、后胸两侧各 1 纹、翅基片、翅下方 1 斑均为黄色；翅半透明，翅脉黄褐色；腿节基部浅红褐色；腹部基部及末节、第 2—5 节背板端缘均为黄色；腹部第 7 节背板具 3 钝齿（图 86: b）；第 6 腹板端缘中部凹，具 4 个齿（图 86: a）；生殖刺突具向内弯的长针突（图 86: c）。

分布 云南（西双版纳）；印度尼西亚。

花革芦蜂 *Ceratina (Lioceratina) kosemponis* Strand, 1913 (图 87)

Ceratina kosemponis Strand, 1913, *Suppl. Entom.*, 2: 30.

Ceratina kosemponis Strand, 1914, *Archiv. Naturg.*, 80 A, 1: 138.

Ceratina (? *Lioceratina*) *kosemponis* Strand, 1952, *Vecht, Zool. Verh.*, 16: 39.

Ceratina (Lioceratina) kosemponis, Strand, 1971, *Hirashima, Jour. Fac. Agric. Kyushu Univ.*, 16(4): 355.

雄体长 9mm。体黑色，具有丰富的黄斑。触角窝以下的唇基、眼侧宽斑均黄色；上唇黄色，有 2 个黑斑；上颚黄色，顶端黑色；额唇基具宽长方形黄斑；前胸黄色；中胸黑色，侧板黄色；并胸腹节后表面烟至黑色；足黄色至黄褐色；腹部第 1 节背板黄色，两侧具 2 个黑色长形斑，几占背板的 1/2；2—4 节背板黄色，两侧各具长形黑斑；5—6 节背板端缘黄色，基部黑色，有时呈蓝色；腹板浅黄色，端缘黄褐色。唇基革状；眼侧刻点不明显；中胸光滑，闪光，两侧刻点稀；并胸腹节革状；腹部第 1 节背板光滑闪光；第 7 背板端部无齿；第 6 腹板端缘稍凹，中央具 2 个圆齿（图 87）；生殖刺突顶针很小。

雌 9mm。似雄，体较宽，色彩及图案均似雄，主要区别为：单眼之上的黄斑较大；胸部侧黄纹较宽；腹部第 1—2 节背板基部黑带中断；腹部腹板黑色，端缘黄色。

分布 台湾。

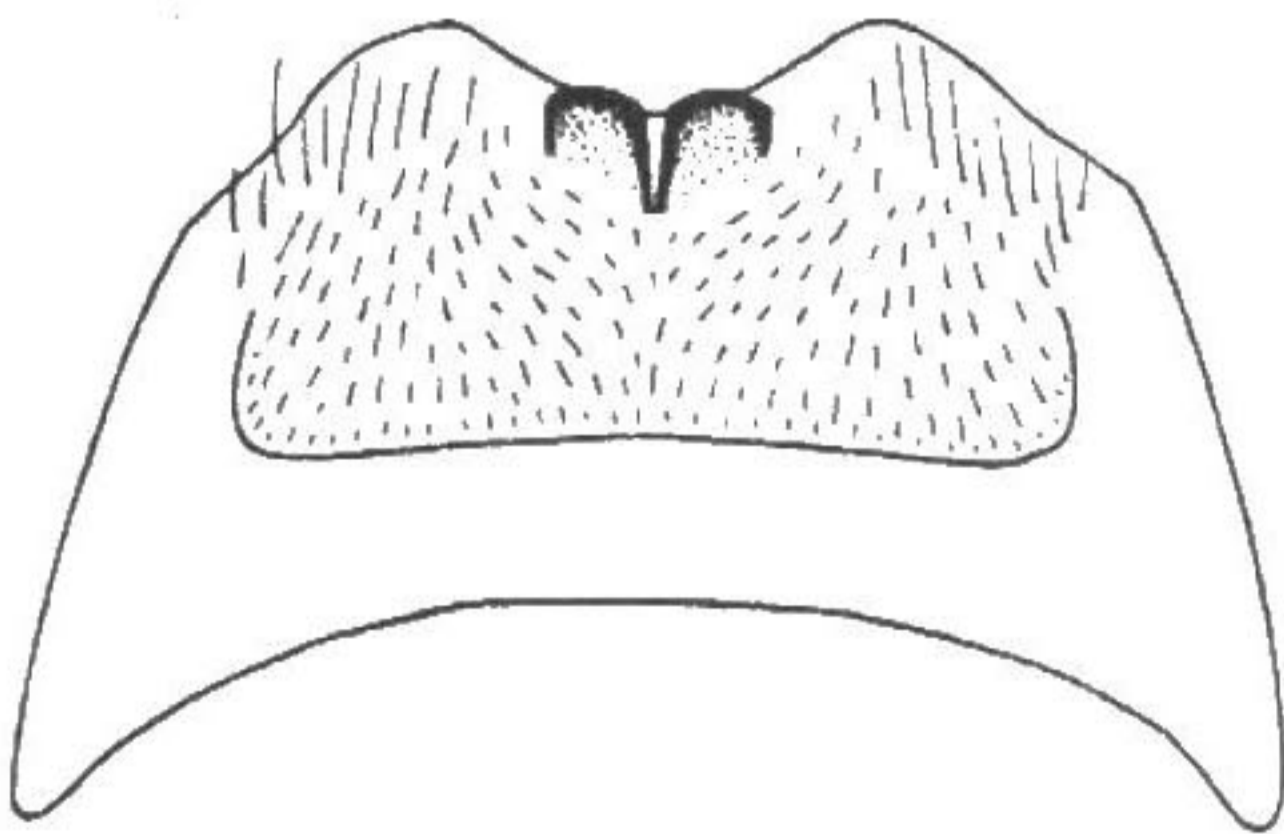


图 87 花革芦蜂 *Ceratina (L.) kosemponis*
第 6 腹板 (仿 Hirashima, 1971)

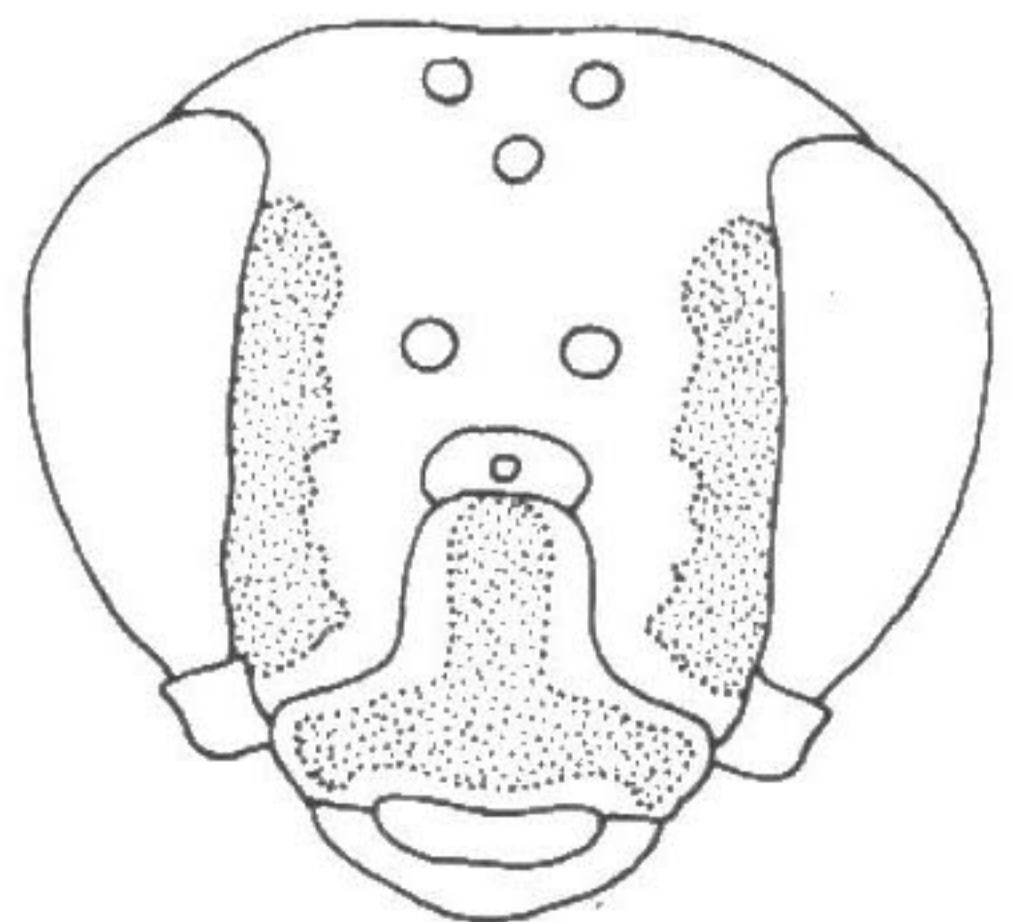


图 88 四斑芦蜂 *Ceratina (L.) quadripunctata* sp. nov. 头部♀